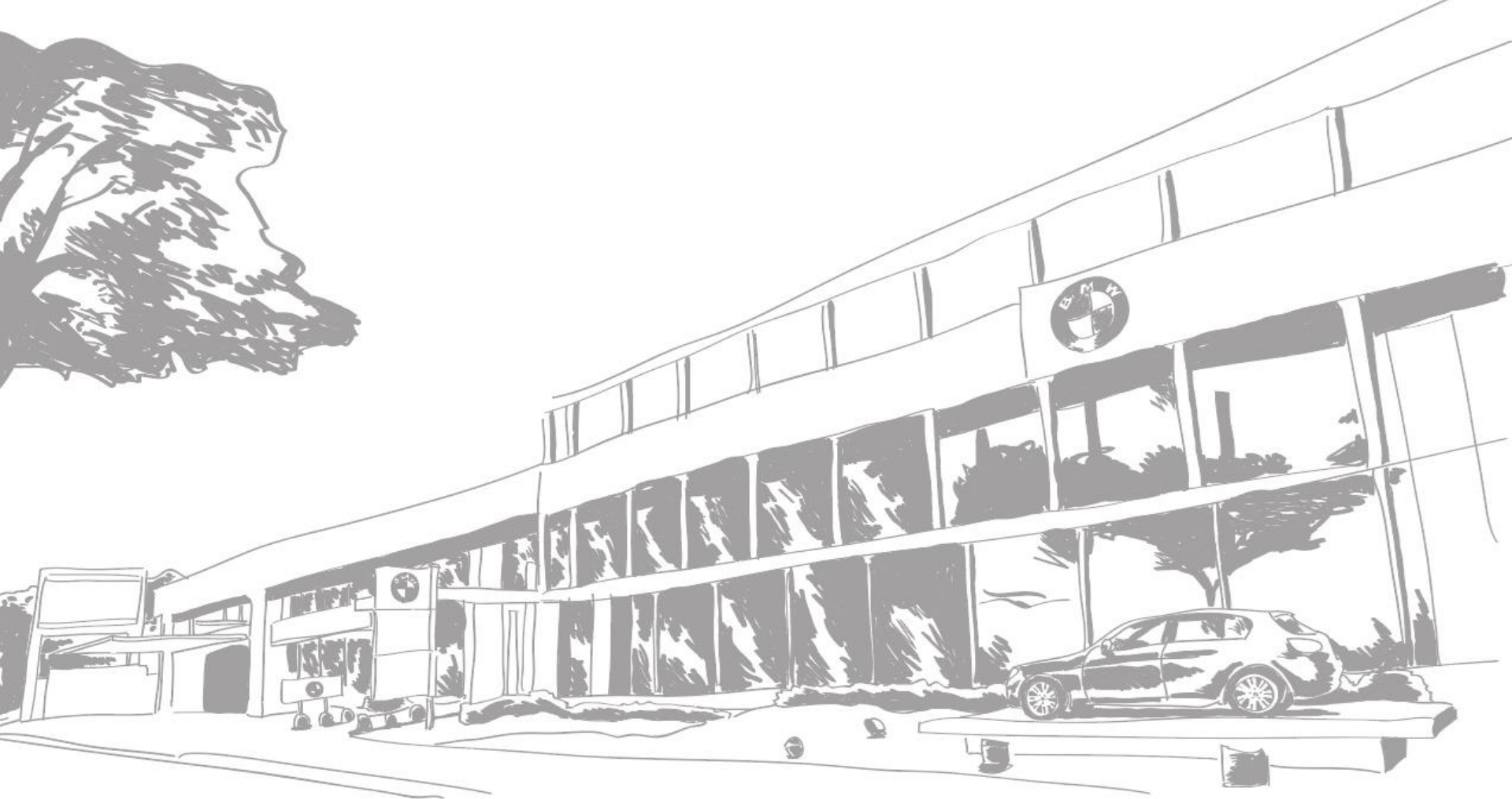


COMUNICACIÓN DE PROGRESO.

AÑO 2020



Perfecta

INFORMACIÓN GENERAL.

Nombre comercial de la empresa
Perfecta

Día de publicación del informe:
30 de noviembre del 2021

Razón social
Perfecta Automotores S.A.

Dirección web
www.perfecta.com.py

Sector de actividad
Importación y comercialización de vehículos

Responsable
Freddy Fernández, Gerente de Talento Humano y DO

Tipo de empresa
Nacional

2021©Todos los derechos reservados. Esta Comunicación de Progreso es propiedad de PERFECTA AUTOMOTORES S.A. Están autorizadas la reproducción y la divulgación de su contenido, por cualquier medio, siempre que se cite la fuente.

Sede de la empresa
Av. Sacramento 347

Regiones en las que tiene presencia
Asunción, Alto Paraná, Encarnación

Número de colaboradores
140

Gerente General de la empresa
Liz Ramírez

Fecha de adhesión
26 de diciembre de 2017

DECLARACIÓN DE APOYO CONTINUO.

Asunción, 30 de noviembre de 2021

A nuestras partes interesadas:

Nuestro compromiso de alcanzar los Objetivos de Desarrollo Sostenible no ha cambiado, pero sí la urgencia de actuar. Con la pandemia del Covid-19 hemos reafirmado nuestra responsabilidad en torno a:

- Proteger a nuestros colaboradores y a sus familias de la mejor manera posible.
- Apoyar a nuestra sociedad en su lucha contra el virus.
- Y, al mismo tiempo, mantener nuestras capacidades operacionales y prepararnos para lo que viene “después de la pandemia”.

Nos encontramos en una época altamente inusual que nos ha permitido, entre otros, conducirnos a las puertas de un pensamiento más holístico, integral y transformador en la gestión empresarial y en nuestra responsabilidad como miembros de una sociedad.

Hemos tomado decisiones trascendentales que afectan a nuestros negocios diarios. El pensamiento a largo plazo y la acción responsable son la base del éxito económico. La sostenibilidad ecológica y social, la responsabilidad del producto y un claro compromiso con la conservación de los recursos son por lo tanto parte integral de nuestra estrategia.

En esta comunicación de progreso anual, describimos nuestras acciones para mejorar continuamente la integración del Pacto Mundial y sus principios a nuestra estrategia de negocios, cultura y operaciones diarias. Así también, nuestro compromiso a compartir esta información con nuestras partes interesadas a través de nuestros principales canales de comunicación.

Atentamente,

Liz María Ramírez
Gerente General

NUESTRA HISTORIA.

La empresa fue fundada en abril de 1961 por Don Enrique Bendlin y doña Margarita de Bendlin. El barón Von Kuhn de Alemania gestionó la representación de BMW y la primera importación de automóviles se realizó a finales de 1969.

Posteriormente, a mediados de 1980 se trasladó a la avenida Sacramento y bajo la dirección de Roland Bendlin, con solamente 5 funcionarios, comenzó la ampliación. Luego, en 1996 se constituyó la firma Perfecta Automotores SA, dedicada exclusivamente a la importación de automóviles y repuestos de la marca.

Hoy en día, Perfecta Automotores SA cuenta con un edificio acorde a la identidad corporativa de BMW AG, siendo uno de los más modernos del país y manteniendo su excelencia en servicios.





MANIFIESTO.

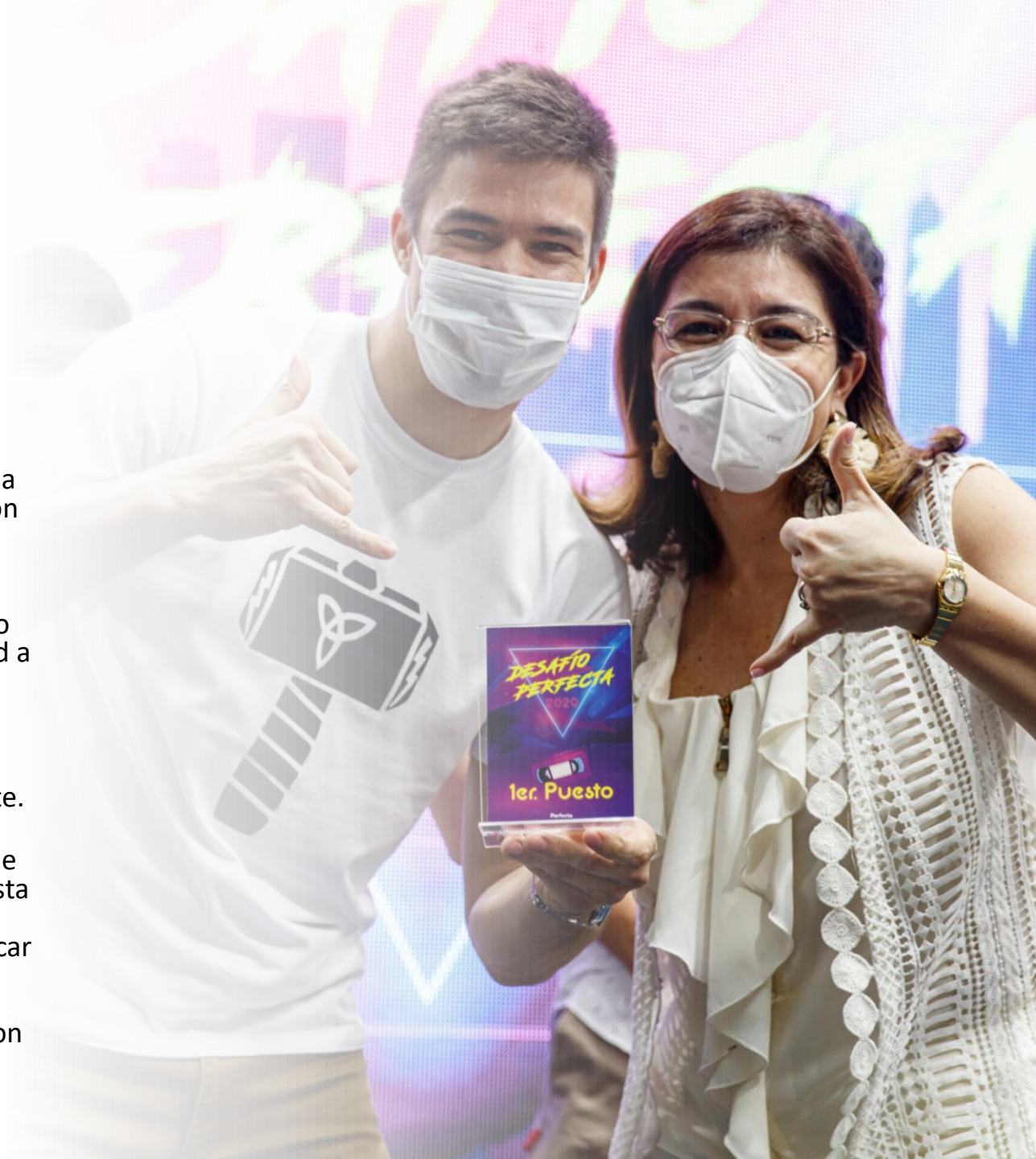
Para nosotros, la vida está hecha de momentos que son plenos si se disfrutan con libertad, por eso mientras todos automatizan sus sueños, nosotros los personalizamos con la atención que nos caracteriza, ofreciendo una propuesta única de productos de movilidad adaptados a las necesidades del mañana, expresados en lujo e Individualidad, Vehículos Premium, Pre-Owned Certified, vehículos de Alta Performance, Híbridos, Eléctricos, Leasing, Rental, y una membresía exclusiva.

Nuestro propósito es conectar e inspirar a personas con experiencias únicas, ubicándolas en el centro de nuestro universo.

CULTURA.

Nuestros valores y cultura, orientan la forma en que hacemos negocios y son claves para el logro de nuestro propósito. Estas declaraciones institucionales están presentes en el día a día, guiando el comportamiento de nuestros equipos y dando claridad a las estructuras de gobierno en sus decisiones, tanto en la gestión de las personas como de los negocios, para garantizar que sean realizadas de manera eficiente, ética y transparente.

La “Centricidad en el Cliente” es el eje de nuestra cultura organizacional. Esta cultura define las actitudes y comportamientos que debemos aplicar en nuestros negocios, así como el estilo de trabajo que nos permitirá alcanzar nuestra Visión. Los valores son difundidos entre el público interno a través de diferentes maneras.





NUESTRA FILOSOFÍA.

MISIÓN.

Somos el punto de encuentro, donde los clientes perciben y viven el placer de la exclusividad de la marca.

VISIÓN.

Combinando una gestión inteligente con los valores corporativos, ser admirados en el segmento premium, por nuestros productos, servicios, competitividad y rentabilidad



NUESTROS VALORES.

THRILLING | INDEPENDENT | AESTHETIC | PIONEERING



EL PERFIL DE LA MARCA BMW.

La fascinación especial de BMW Group no solo radica en sus productos y tecnología, sino también en la historia de la empresa, escrita por inventores, pioneros y diseñadores brillantes. Hoy en día, BMW Group, con sus 31 plantas de producción y ensamblaje en 15 países, así como una red de ventas global, es el fabricante líder mundial de automóviles y motocicletas premium y proveedor de servicios financieros y de movilidad premium.

BMW Group marca tendencias en tecnología de producción y sostenibilidad como líder en innovación con una mezcla de materiales inteligente, un cambio tecnológico hacia la digitalización y una producción eficiente en el uso de recursos. Al mismo tiempo, la flexibilidad y la optimización continua de las cadenas de valor garantizan la competitividad.



SOSTENIBILIDAD. EL PRINCIPIO RECTOR DE TODAS NUESTRAS ACCIONES.

El pensamiento a largo plazo y la acción responsable son la base del éxito económico. La sostenibilidad ecológica y social, la responsabilidad integral del producto y un claro compromiso con la conservación de los recursos son, por tanto, parte integral de nuestra estrategia. Con Efficient Dynamics, BMW Group implementa constantemente el principio de movilidad sostenible y está reduciendo constantemente el consumo de combustible y las emisiones de sus vehículos.

BMW Group marca tendencias en tecnología de producción y sostenibilidad como líder en innovación con una mezcla de materiales inteligente, un cambio tecnológico hacia la digitalización y una producción eficiente en el uso de recursos. Al mismo tiempo, la flexibilidad y la optimización continua de las cadenas de valor garantizan la competitividad.



JUNTOS CONSTRUIMOS EL FUTURO.

Reconocer el potencial. Conformar el crecimiento. Saber por lo que apostamos. Ser conscientes de nuestras fortalezas y aprovecharlas. Vivir con pasión. Esas no solo son las premisas de la Estrategia “Number ONE” del Grupo BMW, sino también de la declaración de intenciones que suscribe PERFECTA AUTOMOTORES como importador exclusivo para Paraguay.

A lo largo de estos años hemos entendido la importancia de lo que significa una marca poderosa, diferenciada y deseable como factor de éxito del Grupo BMW. Y en esta construcción, nuestros colaboradores realizan una importante aportación al establecimiento y desarrollo de nuestras marcas exclusivas.



Destacamos el Valor de la Vida.

El 2020 fue un año muy particular, en donde el "cuidarnos" y "celebrar la vida" adquirieron una connotación muy especial.

No quisimos dejar pasar el 2020 sin dar espacio a la celebración, que en si, es una manera de agradecer. Sin dudas, fue un año desafiante para todos. Así que hemos rediseñado todas nuestras actividades internas, con los debidos protocolos sanitarios, con el objetivo de cuidar la emoción y energía del equipo.

A group of men in business attire are celebrating, holding up thin black strings that connect them, symbolizing unity. The background shows a modern office or conference space with other people and a scissor lift.

DERECHOS HUMANOS

EMPODERAMIENTO DE LA MUJER.

Las mujeres son una parte integral de nuestro modelo de negocios y ambiciones de crecimiento. Pretendemos administrar y desarrollar una empresa socialmente responsables donde las mujeres participen sobre una base equitativa. Creemos que los derechos y la inclusión económica de las mujeres son elementos prioritarios para ganar a largo plazo.

Nuestro enfoque inicia con el respeto de los derechos de las mujeres y se extiende a su promoción, al igual que ayuda para el desarrollo de habilidades y la apertura de oportunidades, en nuestros negocios y en nuestra cadena de valor.

Del mismo modo rechazamos todo tipo de violencia y discriminación hacia la Mujer.



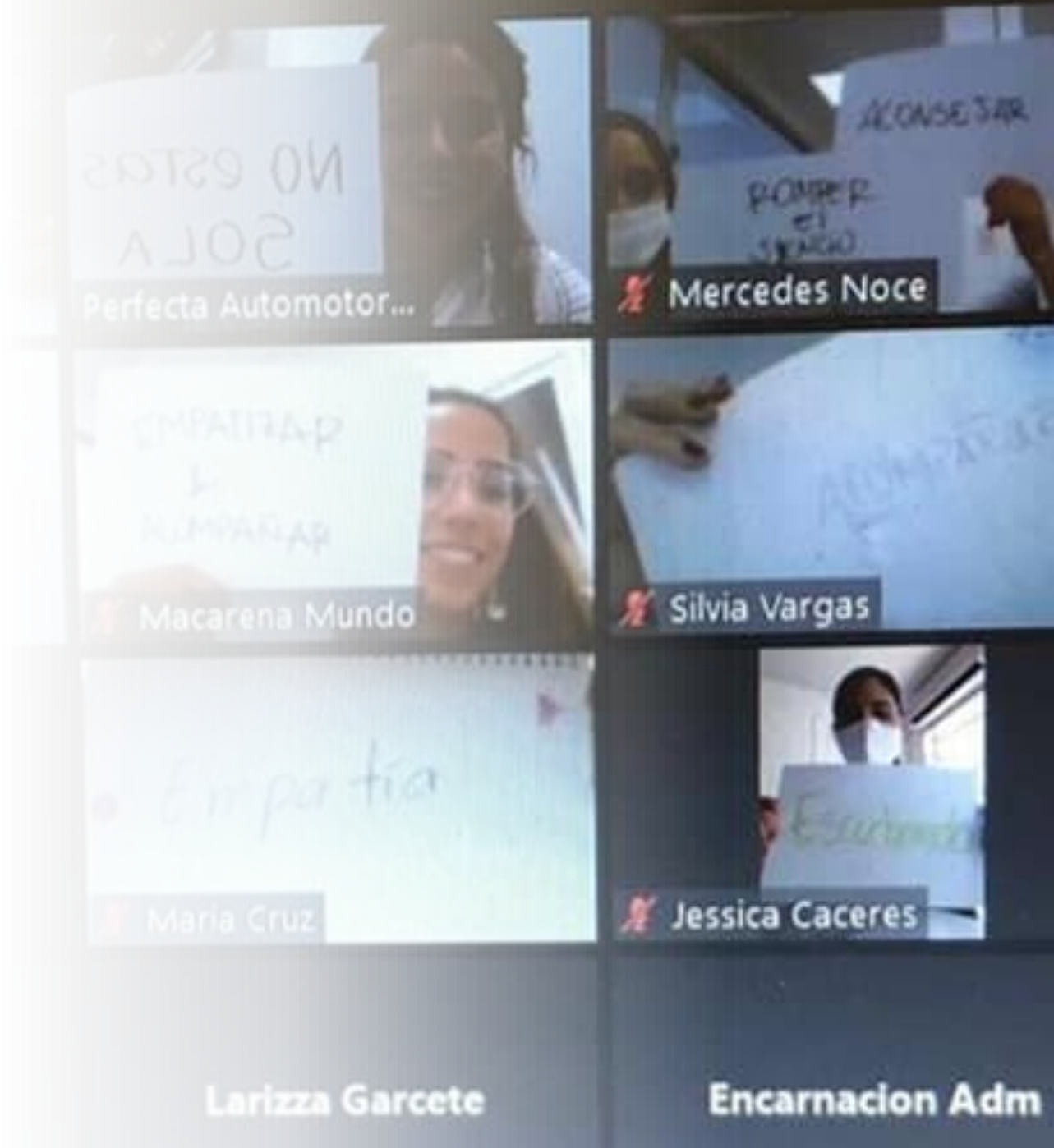
TRATO DIGNO Y NO DISCRIMINATORIO.

Nuestros colaboradores tienen derecho a disfrutar de un entorno de trabajo digno. A tal fin, constituye principio básico de actuación en Perfecta proporcionar igualdad de oportunidades en el acceso al trabajo y la promoción profesional, asegurando en todo momento la ausencia de discriminación por razón de sexo, raza, edad, religión, origen, discapacidades, estado civil, orientación sexual o condición social. De la misma manera, nos comprometemos a mantener un ambiente laboral libre de acoso, abuso, intimidación o violencia.



LA INDIFERENCIA ES UNA FORMA DE VIOLENCIA

Dentro del marco de nuestro compromiso con el empoderamiento de la Mujer en los diferentes espacios en los que interactúa, hemos compartido charlas y talleres donde conversamos sobre los diferentes tipos de violencia que sufren las mujeres y cómo detenerla.



DIA INTERNACIONAL DE LA MUJER

En el mes de marzo, recordamos que la participación de la Mujer en todos los ámbitos civiles, políticos, sociales, económicos y culturales es fundamental para el desarrollo de un país.





Dia de la Mujer Paraguaya

LA SOLIDARIDAD, NOS UNE.

Como resultado de la solidaridad e iniciativa del equipo de colaboradores de la empresa, que ante los numerosos incendios en gran parte del país, hemos iniciado una colecta y posterior entrega a la Primera Compañía de CBVP - km 5 de elementos y artículos para ser utilizados por bomberos y voluntarios en el ejercicio de su loable labor (agua, caramelos, bebidas energizantes, barras de cereal, protector solar, artículos de primeros auxilios, etc.)





perfecta solidario generando comunidad



ME MUEVO
NOS MOVEMOS

Perfecta

Viví lo que imaginas

LA SOLIDARIDAD EMPIEZA POR CASA.

Uno de los aspectos cruciales en momentos como los que vivimos con la pandemia es desarrollar la habilidad para colaborar. Los microemprendimientos para sostener la economía familiar fue una de las iniciativas muy presentes en el 2020. En este marco, hemos confeccionado y difundido con nuestros canales internos, una grilla conteniendo la lista productos y servicios ofrecidos por nuestros colaboradores y sus familias, de manera darles visibilidad.

TRASLADANDO HÉROES

Durante los meses de mayo y junio, hemos puesto nuestros recursos al servicio del país y con ello hemos logrado:

- + 855 personas trasladadas
- + 1275 trayectos
- + 7036 Km recorridos

De esta actividad, participaron colaboradores de la empresa para el traslado de personal de blanco a los puestos asistenciales.



¡NO NOS RELAJEMOS!

NOS CUIDAMOS ENTRE TODOS

Ante la contingencia por la pandemia COVID-19 y las diferentes medidas adoptadas por las autoridades del gobierno, en donde la clave para asegurar que todos estemos sanos es cuidarnos entre nosotros y actuando de manera responsable, hemos desarrollado un Protocolo General de Seguridad Sanitaria, además de una importante campaña de comunicación interna



Seguimos en la fase 3, el virus continua entre nosotros.



No hemos salido de la pandemia. Estamos saliendo de casa con la Pandemia.



Cumplamos las normas y los horarios para salir adelante y no retroceder.



Lavémonos las manos, mantengamos la distancia, seguridad, usemos mascarilla.

No lo olvides!

Salir adelante es responsabilidad de todos



VALES PARA COMPRA DE ÚTILES ESCOLARES

TRABAJO



COMUNICACIÓN INTERNA

Además de invertir en iniciativas volcadas al desarrollo integral de nuestros colaboradores con foco en calidad de vida, reconocimiento y liderazgo, mantenemos procesos continuos de evaluación de desempeño con los objetivos de identificar la contribución de cada colaborador, acompañar y reconocer su evolución y actuar en el desarrollo de habilidades necesarias al negocio por medio de la capacitación y de entrenamientos constantes.



BÚSQUEDA Y SELECCIÓN.

- Implementamos la metodología de Assessment Center para el proceso de selección de posiciones técnicas, con la conformación de un equipo evaluador multidisciplinario.



VISUALIZAR EL FUTURO JUNTOS

Durante el mes de noviembre llevamos a cabo nuestro PERFECTA SALES & AFTERSALES SUMMIT 2021. Un espacio en donde visualizamos los principales aprendizajes e indicadores del 2020, así como las líneas estratégicas para el 2021. Lo desarrollamos bajo la temática AVIATOR como una invitación a desarrollar las habilidades y competencias propias de un piloto para afrontar un exitoso 2021.



LANZAMIENTOS INTERNOS

El éxito en la introducción de nuevos productos al mercado no solo depende de las campañas de publicidad que emprendamos, sino más bien del entendimiento y compromiso que podamos generar con el equipo hacia el interior de la empresa.

Antes de cada lanzamiento oficial, nuestros colaboradores son los primeros en conocer las novedades, informaciones y vivir la experiencia que queremos transmitir a nuestros Clientes mediante actividades lúdicas y de alto impacto.



CAPACITACIÓN Y DESARROLLO.

- A partir del trabajo en equipo y en un clima de participación, impulsamos las capacitaciones y potenciamos el desarrollo permanente de los colaboradores, a través de competencias, habilidades y recursos.



CONSTRUIMOS NUEVAS MANERAS DE GOBERNANZA.

Desde el 2018 hemos emprendido el proceso de adopción de la metodología Holacracy como estilo de gestión, la cual nos permite tomar decisiones más inteligentes y mayor velocidad en las respuestas. En un mundo cada vez más complejo y dinámico, poder enriquecer y agilizar la forma en que encaramos los desafíos es una necesidad y un gran diferencial.



Propósitos:

ROL: Storyteller
Propósito: Crear y sostener "ruido" acerca de Perfecta a través de historias poderosas.

ROL: Guardián de Gastos
Propósito: Recursos gastados de manera razonable y retenidos con prudencia.

ROL: Finanzas
Propósito: Minimizar los residuos y maximizar la estabilidad.

BRANSTORMING

-Satisfacción
-Excelencia
-Relacionamiento

• Cliente → ¿Por qué?

-Eficiencia
-Productividad
-Rentabilidad

• Interno → ¿Cómo?

"¿IDENTIFICAR AL CLIENTE A
DE LA EXCELENCIA EN EL
DE POSICIÓN"

PASIÓN POR ABRIR NUEVOS CAMINOS.

En Perfecta, compartimos la pasión por abrir nuevos caminos y anticiparnos al futuro. Por eso buscamos colaboradores con espíritu de equipo, iniciativa y voluntad de aprender continuamente.



EVALUACIÓN DE DESEMPEÑO.

Además de invertir en iniciativas volcadas al desarrollo integral de nuestros colaboradores con foco en calidad de vida, reconocimiento y liderazgo, mantenemos procesos continuos de evaluación de desempeño con los objetivos de identificar la contribución de cada colaborador, acompañar y reconocer su evolución y actuar en el desarrollo de habilidades necesarias al negocio por medio de la capacitación y de entrenamientos constantes.



TEAM BUILDING

- Desarrollamos diferentes actividades que buscan formar equipos de alto desempeño y mejorar las relaciones interpersonales, impactando en la productividad y actitud del equipo de trabajo.



MEJORA CONTINUA

Cada vez más, la capacitación continua se torna clave para un servicio de excelencia, y para el desarrollo de experiencias memorables. Es un principio fundamental que está presente en nuestro día a día, y que junto al desarrollo de buenas prácticas, contribuyen a mejorar la competitividad de nuestro negocio.



DESARROLLO DE LIDERES

Estamos convencidos que la formación constante y continua es el mejor camino para conseguir el éxito. Este es el movimiento que Perfecta impulsa, apostando por diferentes opciones de formación que apuntan al crecimiento de las personas y que estimulan aptitudes creativas y generen diferentes formas de ver el mundo.



EL VALOR DE LA CONFIANZA



FACILITA

JOSÉ FLECHA

JUEVES

10/Setiembre

13:00hs



zoom

PERFECTA TALKS

Durante el 2020, generamos un espacio abierto y disponible para todos quienes quieran compartir experiencias y conceptos dentro de la empresa. Una oportunidad para desarrollar nuevas habilidades y también para nutrirnos como equipo a partir de la propia vivencia personal.

COPA PERFECTA 2020

Incentivamos la actividad física por medio del deporte. Nos interesa generar espacios saludables en un entorno de integración y camaradería.



¡LLEGÓ LA PRIMAVERA!

Todos los años, la primavera nos invita a renovarnos al igual que la naturaleza. Existe en el ambiente una sensación de cambio que nos invade internamente a ser y vernos mejor. Como cada inicio de estación, hicimos una pausa en la actividad laboral, compartiendo unos postres con todo el equipo, y regalando flores al equipo femenino, para recordar que la energía de renovación tiene mucho que ver con una decisión personal.



SEGURIDAD INDUSTRIAL.

- Las capacitaciones relacionadas a la seguridad inician con el proceso mismo de inducción de los colaboradores, la cual es realizada online bajo los estándares de BMW AG y con el acompañamiento de un Entrenador Técnico de manera presencial. Cada nuevo colaborador es asignado a un equipo de trabajo en donde es acompañado por un técnico experto con certificación de la marca.
- El uso de los elementos de Seguridad es de carácter Obligatorio. Contamos con un protocolo para cada puesto de trabajo lo cual garantiza la operación de manera segura. Así también, nuestras instalaciones están adecuadas al Estándar Retail de BMW AG.
- Cada colaborador recibe uniformes y zapatones con cobertura del 100% por parte de la empresa, el cual es renovado anualmente.
- Para mantener un lugar seguro de calidad, mantenemos auditorías periódicas del estándar retail por parte de BMW AG.

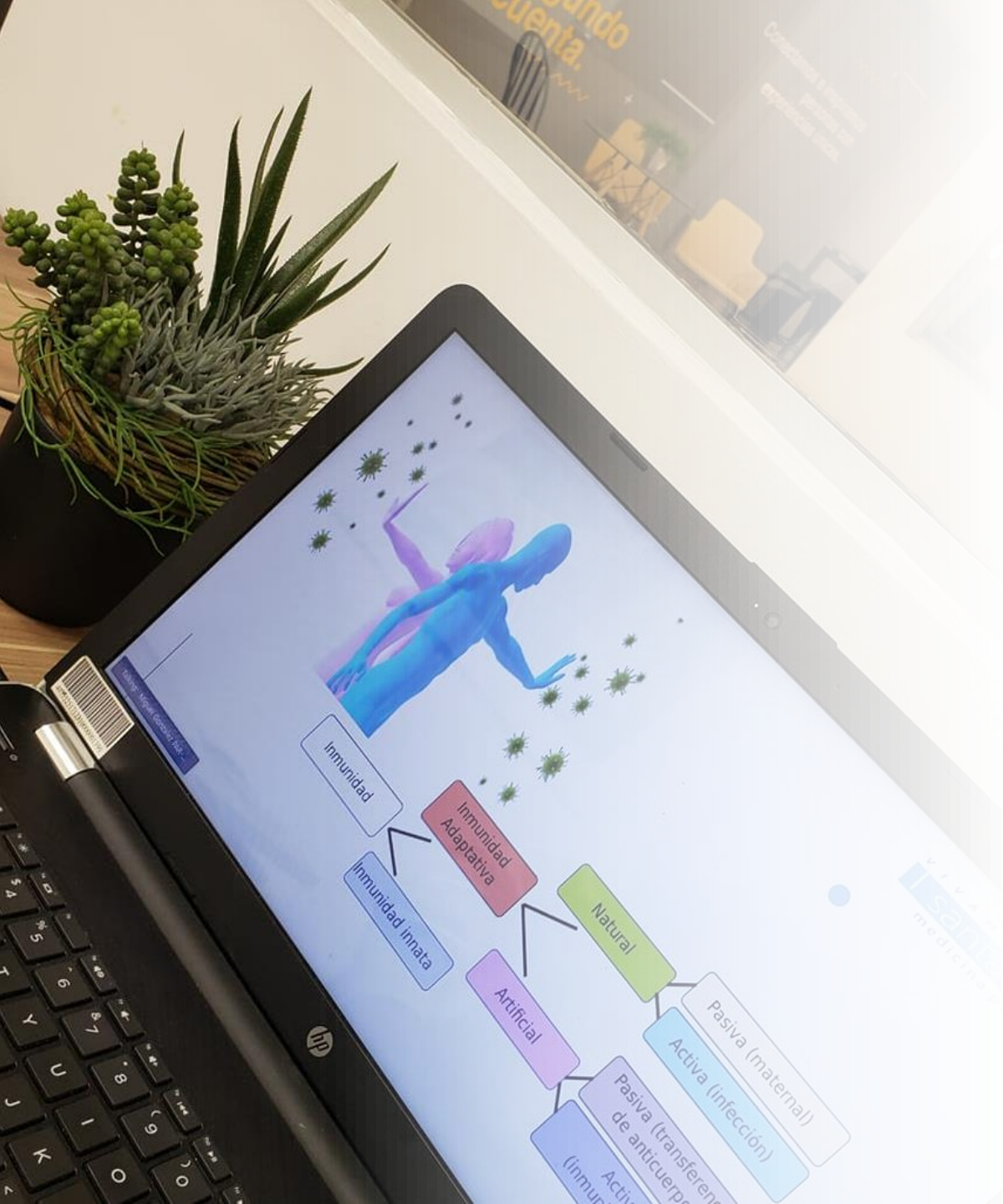


PASANTÍA ESTUDIANTIL.

- Contamos con un programa de pasantías, el cual pretende colaborar en la formación y capacitación de jóvenes que se integrarán a la mano de obra productiva del país, mediante la promoción de actividades de integración e información general de la empresa y la práctica de aspectos fundamentales de la especialidad del pasante.

- La pasantía curricular está dirigida a estudiantes de instituciones educativas del nivel medio técnico y universitarios, que tengan como exigencia curricular la realización de pasantías para la obtención del título correspondiente.





BIENESTAR

Hemos impartido una diversidad de charlas y talleres en torno al bienestar integral.



LA SALUD, NUESTRA PRIORIDAD

El chequeo médico es crucial para la prevención y detección temprana de enfermedades. Dentro de nuestro programa de salud ocupacional, hemos puesto a disposición de todo nuestros colaboradores la oportunidad de realizarse los exámenes médicos anuales, así como la consulta médica inicial sin costo dentro de las instalaciones de la empresa.

Esto incluye: análisis completo de sangre, orina, electrocardiograma y la consulta con un clínico.



CAMPAÑA OCTUBRE ROSA

Durante el mes de Octubre, hemos desarrollado charlas relacionadas a la Prevención y Detección del Cáncer de Mamas, dirigió a colaboradoras y familiares.

Del mismo modo, durante todo el mes, hemos portado el lazo rosa como una acción de concientización y cuidado.

“La importancia de cuidarnos”.

Dr. Emilio Duarte
Médico Clínico - Ginecólogo

Lunes 19 de Octubre
17:00hs
vía ZOOM Meeting

Perfecta

PINTÁ LA NAVIDAD

Integrar a los hijos e hijas de nuestros colaboradores en las actividades de nuestra empresa constituye una de nuestras prioridades. Con la llegada de La Navidad hemos lanzando un concurso de dibujos , en donde cada niño recibió un kit con elementos que le permitan desplegar toda su creatividad.



SEGURIDAD INDUSTRIAL

En el marco de nuestro Plan de Seguridad Industrial, hemos realizado talleres teóricos y prácticos acerca del uso de extintores



PRIMEROS AUXILIOS

En el marco de las acciones del Programa de Seguridad Ocupacional, hemos desarrollado el entrenamiento en Primeros Auxilios con representantes de diferentes áreas de la empresa. El desarrollo del mismo estuvo a cargo de los profesionales de EME



Campaña Vivi El Verano

FREE PASS
AL VERANO

Válido:

FREE PASS
AL VERANO

Válido: 2hs

FREE PASS
AL VERANO

Válido: 2hs

FREE PASS
AL VERANO

Válido: 2hs



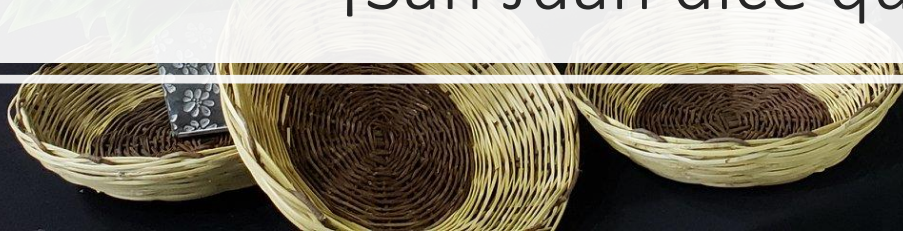
Los Reyes Magos visitaron Perfecta



Celebramos San Valentin



¡San Juan dice que Sí!





Entrenamiento BMW en Paraguay



31 años Chaperia y Pintura



Convención de Ventas 2020



¡Karai Octubre Llegó a Perfecta!

ANTI-CORRUPCIÓN



NUESTRO COMPROMISO CON LA ÉTICA.


La **ética** se encuentra por encima de los resultados y es ella quien direcciona nuestro crecimiento de manera sólida y sin atajos. Para nosotros la ética es innegociable.

Detrás de todo lo que hacemos están las **personas**. Son estas quienes están en el centro de nuestro negocio, dan sentido a nuestro propósito y nos inspiran a cambiar nuestro entorno todos los días.

Hacerlo mejor día a día, con **excelencia**. Es con este objetivo que cuidamos a nuestros clientes, que creamos y nos reinventamos para ofrecer mejores experiencias a las personas.

Crecer también tiene que ver con la **actualización**





CONTRIBUCIÓN A LA ERRADICACIÓN DE LA CORRUPCIÓN.

Como firmante de los diez principios del Pacto Mundial de Naciones Unidas, Perfecta está comprometida a trabajar contra la corrupción en todas sus formas, incluidas la extorsión y el soborno.

Los principios y directrices marcados en nuestro acuerdo de compliance con BMW Group son un importante referente en la lucha para combatir el blanqueo de capitales, la corrupción, el terrorismo y otros delitos graves.





AUDITORIAS EXTERNAS.

Todas nuestras operaciones son auditadas periódicamente por auditorías internas y externas, de manera a garantizar el cumplimiento de nuestras obligaciones fiscales y laborales.



SOFTWARE LEGAL.

La empresa cuenta con
lineamiento claros en cuanto a
la utilización de software
legal.



A group of cyclists is riding away from the camera on a dirt trail through a dense, sun-dappled forest. The lead cyclist on the left wears a white and blue striped shirt and a blue helmet. The cyclist next to them wears a bright yellow-green shirt and a black backpack. Further ahead, a cyclist wears a white shirt with 'TOKYO' printed on the back. The trail is surrounded by lush green foliage and trees, with sunlight filtering through the canopy.

MEDIO AMBIENTE




GESTIÓN AMBIENTAL.

Asumimos el compromiso de disminuir el impacto de emisiones gaseosas (vapores, material particulado) asociados a los servicios brindados, a través de sistemas y elementos de control y reducción de la carga contaminante.

Nuestros esfuerzos para minimizar potenciales impactos ambientales negativos derivados de nuestras tareas operativas están plasmadas en el Plan de Gestión Ambiental que también incluye mejorar nuestra eficiencia energética, reducir el consumo de agua en los procesos de lavado de vehículos y una adecuada gestión de los distintos tipos de residuos generados en todas las áreas operativas y administrativas de la empresa.

Demostramos nuestro compromiso hacia el medio ambiente y responsabilidad social a través de evaluaciones anuales, y comprometidos con apuntar a una gestión global de calidad apuntando a una certificación ISO 9001.

Cumplimos con las normativas de carácter ambiental vigentes en el país, así como aquellas normativas asociadas al buen desempeño, seguridad y buenas prácticas operacionales.



DERECHO A UN MEDIO AMBIENTE LIMPIO Y SALUDABLE.

Reconocemos el derecho de las comunidades a disfrutar de un medio ambiente limpio y saludable por lo que estamos comprometidos a actuar bajo la premisa de la minimización del impacto ambiental de nuestras operaciones, lo que significa:

- Asumir la obligación de analizar, identificar y corregir los impactos sociales y medioambientales negativos generados durante el proceso de nuestras operaciones.
- Desarrollar políticas específicas que minimicen el riesgo social, ambiental o de derechos humanos.
- Incorporar la dimensión social, medioambiental y de derechos humanos en las políticas de gestión de activos de manera progresiva y alineada con los Principios de Inversión Responsable de la Organización de las Naciones Unidas..

MUCHAS GRACIAS.



Perfecta